

コーポレート・データ

株式・株主の状況	38
組織図	40
役員の状況	41
当社および子会社等の概況	46

株式・株主の状況

1 基本事項(2010年4月1日現在)

- ①事業年度 4月1日から翌年3月31日まで
- ②定時株主総会開催時期 毎事業年度終了後3か月以内に開催します。
- ③配当・議決権の基準日 3月31日
- ④単元株式数 1,000株
- ⑤株主名簿管理人 株式会社だいこう証券ビジネス
- ⑥公告方法 電子公告により行います。
ただし、事故その他やむを得ない事由によって電子公告による公告をすることができないときは、日本経済新聞に掲載して行います。
- ⑦上場証券取引所 東京証券取引所(市場第一部)および大阪証券取引所(市場第一部)

2 株主総会議案等

当社は2010年4月1日付けで設立されたため、本年度は定時株主総会を開催しません。

3 株式分布状況(2010年4月1日現在)

〔発行株式の概況〕

- ①発行する株式の内容 普通株式
- ②発行可能株式総数 5,000,000,000株
- ③発行済株式総数 1,661,263,278株
- ④総株主数 52,931名

(注)2010年7月1日現在の発行済株式総数は1,661,409,178株となっております。

〔所有者別状況〕

区分	株主数(名)	所有株式数(千株)	発行済株式総数に対する 所有株式数の割合(%)
政府・地方公共団体	3	116	0.01
金融機関	195	605,538	36.45
金融商品取引業者	53	25,842	1.56
その他の国内法人	1,262	173,578	10.45
外国法人等	502	672,185	40.46
個人・その他	50,916	184,001	11.07
自己名義株式	0	0	0.00
合計	52,931	1,661,263	100.00

〔地域別状況〕

区分	株主数(名)	株式数(千株)	発行済株式総数に対する 株式数の割合(%)
北海道	878	7,558	0.45
東北	1,417	12,843	0.77
関東	25,717	817,700	49.23
中部	7,993	58,985	3.55
近畿	10,311	58,738	3.54
中国	2,202	16,619	1.00
四国	1,447	21,472	1.29
九州	2,414	14,174	0.85
外国	552	653,170	39.32
合計	52,931	1,661,263	100.00

〔所有株式数別状況〕

区 分	株主数(名)	株式数(千株)	発行済株式総数に対する 株式数の割合(%)
5,000,000株以上	70	1,003,228	60.39
1,000,000株以上	160	373,428	22.48
500,000株以上	79	57,135	3.44
100,000株以上	287	67,145	4.04
50,000株以上	226	15,405	0.93
10,000株以上	3,222	56,899	3.43
5,000株以上	4,757	31,770	1.91
1,000株以上	25,957	49,627	2.99
1,000株未満	18,173	6,623	0.39
合 計	52,931	1,661,263	100.00

4 上位10名の株主(2010年4月1日現在)

株主名	住 所	所有株式数 (千株)	発行済株式総数に対する 所有株式数の割合(%)
STATE STREET BANK AND TRUST COMPANY (常任代理人 香港上海銀行東京支店)	P.O. BOX 351 BOSTON MASSACHUSETTS 02101 (東京都中央区日本橋3-11-1)	78,029	4.70
日本トラスティ・サービス信託銀行株式会社 (信託口)	東京都中央区晴海1-8-11	66,358	3.99
LONGLEAF PARTNERS FUND (常任代理人 香港上海銀行東京支店)	6410 POPLAR AVENUE SUITE 900 MEMPHIS, TN 38119 U.S.A. (東京都中央区日本橋3-11-1)	57,330	3.45
日本マスタートラスト信託銀行株式会社 (信託口)	東京都港区浜松町2-11-3	54,876	3.30
第一生命保険株式会社	東京都千代田区有楽町1-13-1	40,908	2.46
NKSJホールディングス従業員持株会	東京都新宿区西新宿1-26-1 NKSJホールディングス株式会社 人事総務部内	36,753	2.21
株式会社みずほコーポレート銀行	東京都千代田区丸の内1-3-3	34,052	2.05
日本通運株式会社	東京都港区東新橋1-9-3	32,004	1.93
明治安田生命保険相互会社	東京都千代田区丸の内2-1-1	22,503	1.35
MELLON BANK, N.A. TREATY CLIENT OMNIBUS (常任代理人 株式会社三菱東京UFJ銀行)	ONE MELLON BANK CENTER, PITTSBURGH, PENNSYLVANIA (東京都千代田区丸の内2-7-1)	20,789	1.25

(注)第一生命保険株式会社の所有株式数には、同社が退職給付信託の信託財産として拠出している株式17,971千株が含まれています。(株主名簿上の名義は「みずほ信託銀行株式会社 退職給付信託 第一生命保険口」です。)

5 配当政策

当社は、財務の健全性を確保しつつ、成長事業分野への投資等により資本効率の向上を図るとともに、株主の皆さまへの還元については、安定的な配当を基本とし、資本の状況に応じて自社株式取得も選択肢とします。目標水準は、総還元性向(注)で修正連結利益(除く生保EV増加額)の50%とします。

(注)総還元性向=(配当総額+自己株式取得総額)÷修正連結利益(除く生保EV増加額)

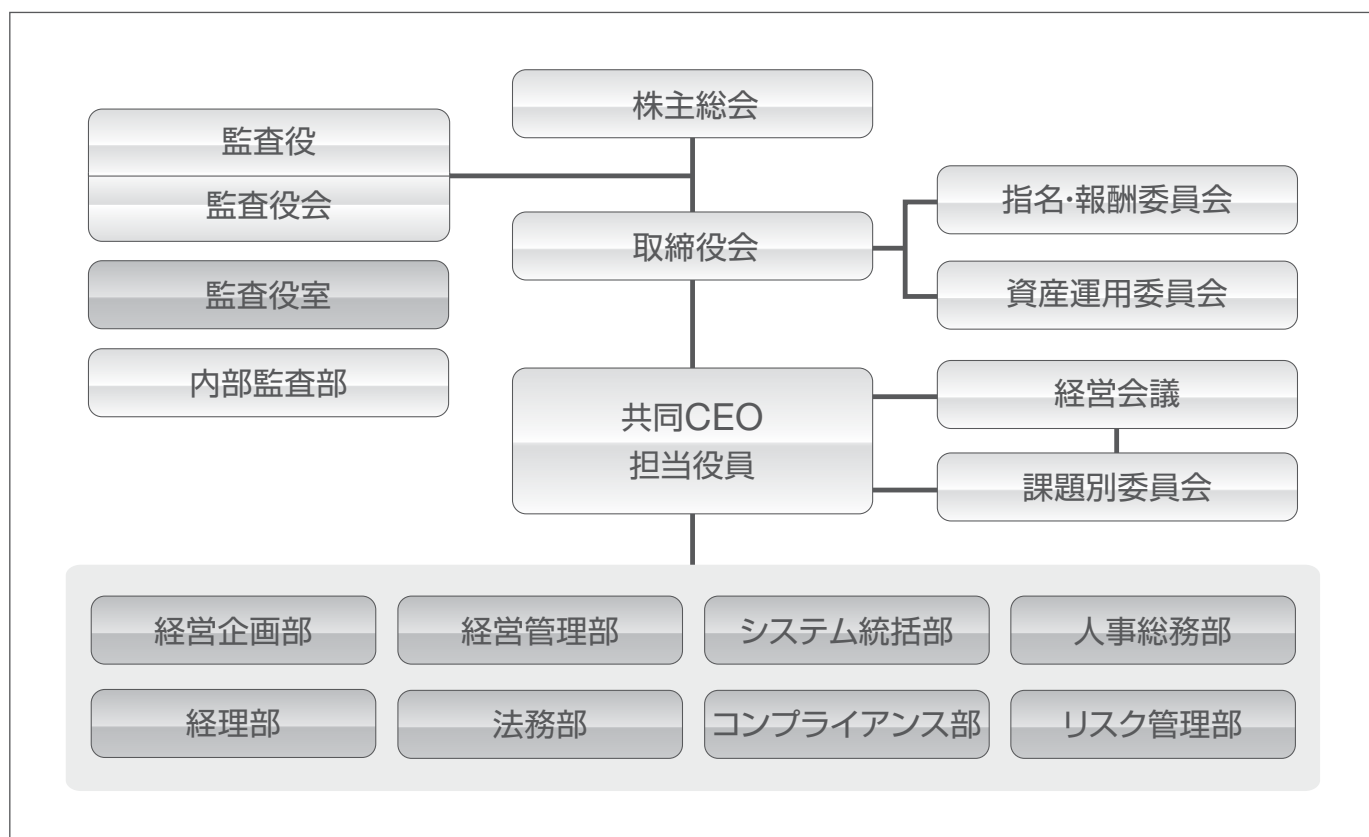
6 資本金の推移

年月日	資本金	備考
2010年4月1日	100,000,000,000円	設立時点
2010年4月1日	100,035,468,550円	新株式の発行に伴う増加
2010年4月5日	100,045,733,000円	新株式の発行に伴う増加

7 最近の新株発行

種類	発行年月日	発行株式数	備考
普通株式	2010年4月1日	116,100株	新株予約権の権利行使に伴う発行
普通株式	2010年4月5日	29,800株	新株予約権の権利行使に伴う発行

組織図



役員 の 状 況

(2010年7月1日現在)

取締役

役職名	氏 名	生年月日	略 歴	
代表取締役会長 CEO(兼) 会長執行役員	ひょうとう まこと 兵頭 誠	昭和20年1月25日	昭和42年 4月 平成11年 6月 平成12年 6月 平成13年 4月 平成13年12月 平成14年 3月 平成14年 4月 平成16年 6月 平成17年 6月 平成19年 4月 平成22年 4月	日本火災海上保険株式会社 (現日本興亜損害保険株式会社)入社 以後 同社首都営業第一部長、福島支店長、広島支店長、 企業営業第四部長を経て 同社執行役員企業営業第四部長 同社執行役員東北営業本部長 同社執行役員東北本部長 同社執行役員東北本部長兼岩手支店長 同社常務執行役員本店営業第五部長 同社常務執行役員 同社専務執行役員 同社代表取締役副社長執行役員 同社代表取締役社長首席執行役員(現職) 当社代表取締役会長 CEO(兼)会長執行役員(現職)
代表取締役社長 CEO(兼) 社長執行役員	みとう まさとし 佐藤 正敏	昭和24年3月2日	昭和47年 4月 平成12年 6月 平成13年 6月 平成14年 4月 平成16年 7月 平成16年12月 平成17年 1月 平成17年 4月 平成18年 6月 平成22年 4月 平成22年 7月	安田火災海上保険株式会社 (現株式会社損害保険ジャパン)入社 以後 同社山梨支店長、システム企画部長、情報システム部長、 社長室長兼業務企画部長、社長室長を経て 同社取締役社長室長 同社取締役執行役員情報システム部長 同社取締役常務執行役員 同社取締役常務執行役員企業営業企画部長 同社取締役常務執行役員 企業商品業務部長兼企業営業企画部長 同社取締役常務執行役員企業営業企画部長 同社取締役常務執行役員 同社代表取締役社長社長執行役員 当社代表取締役社長 CEO(兼)社長執行役員(現職) 株式会社損害保険ジャパン 取締役会会長兼執行役員(現職)
取締役(社外)	げんま あきら 弦間 明	昭和9年8月1日	昭和34年 4月 昭和62年 2月 昭和63年 2月 平成 2年 6月 平成 4年 6月 平成 7年 6月 平成 8年 6月 平成 9年 6月 平成13年 6月 平成15年 6月 平成16年 6月 平成18年 3月 平成22年 4月	株式会社資生堂入社 同社取締役チェーン部長 同社取締役チェーン事業部チェーン部長 同社常務取締役チェーン事業本部副本部長 同社代表専務取締役チェーン事業本部長 同社代表専務取締役 同社代表取締役副社長 同社代表取締役社長 同社代表取締役執行役員会長 同社相談役(現職) コナミ株式会社取締役(現職) キリンホールディングス株式会社 取締役(現職) 当社取締役(現職)

取締役(つづき)

役職名	氏名	生年月日	略歴	
取締役(社外)	かつまた 勝侯 つねひさ 恒久	昭和15年3月29日	昭和38年 4月 平成 8年 6月 平成 9年 6月 平成10年 6月 平成11年 6月 平成13年 6月 平成14年10月 平成18年 6月 平成20年 6月 平成22年 4月	東京電力株式会社入社 以後 同社企画部長を経て 同社取締役企画部長 同社取締役企画部担任兼業務管理部担任兼総務部担任 同社常務取締役 同社取締役副社長 同社取締役副社長新事業推進本部長 同社取締役社長 KDDI株式会社取締役(現職) 東京電力株式会社取締役会長(現職) 当社取締役(現職)
取締役(社外)	あさか 朝香 せいいち 聖一	昭和17年12月24日	昭和40年 4月 平成 6年 6月 平成 9年 6月 平成10年 6月 平成11年 6月 平成12年 6月 平成14年 6月 平成16年 6月 平成21年 6月 平成22年 4月 平成22年 6月	日本精工株式会社入社 以後 同社営業本部営業部長を経て 同社取締役精機営業本部副本部長 同社常務取締役軸受営業本部長 同社常務取締役欧州総支配人 同社執行役員常務欧州総支配人 同社代表取締役執行役員専務欧州総支配人 同社代表取締役社長 同社取締役代表執行役社長 指名委員会委員長 同社取締役会長(現職) 当社取締役(現職) 日本板硝子株式会社取締役(現職)
取締役(社外)	ふじた 藤田 すみたか 純孝	昭和17年12月24日	昭和40年 4月 平成 7年 6月 平成 9年 4月 平成10年 7月 平成11年 4月 平成13年 4月 平成18年 4月 平成18年 6月 平成19年 6月 平成20年 6月 平成21年 6月 平成22年 4月	伊藤忠商事株式会社入社 以後 同社業務部長を経て 同社取締役業務部長 同社常務取締役 同社代表取締役常務取締役 同社代表取締役専務取締役 同社代表取締役副社長 同社代表取締役副会長 同社取締役副会長 株式会社オリエントコーポレーション取締役 伊藤忠商事株式会社相談役(現職) 日本興亜損害保険株式会社監査役 古河電気工業株式会社取締役(現職) 日本板硝子株式会社取締役(現職) 当社取締役(現職)
取締役(社外)	かわはた 川端 よしはる 和治	昭和20年12月6日	昭和45年 4月 昭和55年 4月 昭和63年 4月 平成 元年 4月 平成12年 4月 平成17年 9月 平成18年 9月 平成22年 4月	弁護士登録 霞ヶ関総合法律事務所開設 第二東京弁護士会副会長 関東弁護士会連合会常務理事 日本弁護士連合会常務理事 第二東京弁護士会会長 日本弁護士連合会副会長 大宮法科大学院大学教授(現職) 株式会社損害保険ジャパン 指名・報酬委員会委員長 当社取締役(現職)

役職名	氏名	生年月日	略歴	
取締役 常務執行役員	ふじい やすひで 藤井 康秀	昭和26年12月10日	昭和49年 4月 平成17年 4月 平成18年 4月 平成19年 6月 平成22年 4月	日本火災海上保険株式会社 (現日本興亜損害保険株式会社)入社 以後 同社再保険部長、経理部長を経て 同社執行役員 同社常務執行役員 同社取締役常務執行役員 当社取締役常務執行役員(現職) [業務担当] 法務部、リスク管理部、内部監査部(共管)
取締役 常務執行役員	やまぐち ゆういち 山口 雄一	昭和27年4月8日	昭和51年 4月 平成18年 6月 平成20年 6月 平成20年 8月 平成21年 6月 平成22年 4月	日本火災海上保険株式会社 (現日本興亜損害保険株式会社)入社 以後 同社岡山支店担当部長、大阪南支店長、 名古屋支店長、損害サービス業務部長を経て 同社執行役員損害サービス業務部長 同社常務執行役員損害サービス業務部長 同社常務執行役員 同社取締役常務執行役員(現職) 当社取締役常務執行役員(現職) [業務担当] 経営管理部、人事総務部
取締役(社外)	ジョージ・ オルコット (George C.Olcott)	昭和30年5月7日	昭和61年 7月 平成 3年11月 平成 5年 9月 平成 9年 4月 平成10年 4月 平成11年 2月 平成12年 6月 平成13年 9月 平成17年 3月 平成20年 3月 平成20年 6月 平成22年 4月	S.G.Warburg&Co.,Ltd.入社 同社取締役 S.G.Warburg Securities London エクイティキャピタルマーケット グループ・ エグゼクティブディレクター SBC Warburg 東京支店長 長銀UBSプリンソン・アセット・マネジメント副社長 UBSアセットマネジメント(日本)社長 日本UBSプリンソングループ社長 UBS Warburg 東京 マネージングディレクター エクイティキャピタルマーケット ケンブリッジ大学ジャッジ経営大学院 (Judge Business School) 同大学院 FME ティーチング・フェロー 同大学院 シニア・フェロー(現職) 日本板硝子株式会社取締役(現職) 当社取締役(現職)
取締役 執行役員	まくらだ けんご 櫻田 謙悟	昭和31年2月11日	昭和53年 4月 平成17年 7月 平成19年 4月 平成19年 6月 平成22年 4月 平成22年 7月	安田火災海上保険株式会社 (現株式会社損害保険ジャパン)入社 以後 同社統合企画部長、統合企画部長兼DL準備室長、 事業企画部長、経営企画部長を経て 同社執行役員金融法人部長 同社常務執行役員 同社取締役常務執行役員 当社取締役常務執行役員 当社取締役執行役員(現職) 株式会社損害保険ジャパン 代表取締役社長社長執行役員(現職) [業務担当] CEO補佐

取締役(つづき)

役職名	氏名	生年月日	略歴	
取締役 常務執行役員	やまぐち ひろゆき 山口 裕之	昭和31年2月13日	昭和54年 4月 平成19年 4月 平成21年 4月 平成21年 6月 平成22年 4月	安田火災海上保険株式会社 (現株式会社損害保険ジャパン)入社 以後 同社経理部長、経理部長兼国際経理室長、 経理部長、経理部長兼企業商品業務部長、 企業商品業務部長を経て 同社執行役員経営企画部長 同社常務執行役員 同社取締役常務執行役員 当社取締役常務執行役員(現職) 【業務担当】 経営企画部、システム統括部、経理部、 コンプライアンス部、内部監査部(共管)

(注)取締役のうち弦間明、勝俣恒久、朝香聖一、藤田純孝、川端和治、ジョージ・オルコットの6氏は、会社法第2条第15号に定める社外取締役です。

執行役員

役職名	氏名	生年月日	略歴	
代表取締役会長 CEO(兼) 会長執行役員	ひょうどう まこと 兵頭 誠	昭和20年1月25日	取締役の欄をご参照ください。	
代表取締役社長 CEO(兼) 社長執行役員	さとう まさとし 佐藤 正敏	昭和24年3月2日	取締役の欄をご参照ください。	
取締役 常務執行役員	ふじい やすひで 藤井 康秀	昭和26年12月10日	取締役の欄をご参照ください。	
取締役 常務執行役員	やまぐち ゆういち 山口 雄一	昭和27年4月8日	取締役の欄をご参照ください。	
取締役 執行役員	さくらだ ひんご 櫻田 謙悟	昭和31年2月11日	取締役の欄をご参照ください。	
取締役 常務執行役員	やまぐち ひろゆき 山口 裕之	昭和31年2月13日	取締役の欄をご参照ください。	
執行役員 (経営企画部長)	たかた としゆき 高田 俊之	昭和32年7月6日	昭和55年 4月 平成22年 4月	日本火災海上保険株式会社 (現日本興亜損害保険株式会社)入社 以後 同社自動車保険部長、経営企画部長、 保険金支払管理部長、経営企画部長、 経営企画部長兼経営企画部統合準備室長を経て 当社執行役員経営企画部長(現職)

監査役

役職名	氏名	生年月日	略歴	
監査役 (社外)	ますだ こういち 増田 宏一	昭和19年1月23日	昭和53年 9月 平成 4年 7月 平成 5年10月 平成 7年 7月 平成13年 7月 平成16年 1月 平成19年 6月 平成19年 7月 平成21年10月 平成22年 4月 平成22年 6月	新和監査法人社員就任 監査法人朝日新和会計社代表社員就任 監査法人朝日新和会計社が朝日監査法人に 名称変更、代表社員就任 日本公認会計士協会常務理事 同協会副会長 朝日監査法人があずさ監査法人に名称変更、代表社員就任 あずさ監査法人退職 日本公認会計士協会会長(現職) 株式会社企業再生支援機構監査役(現職) 当社監査役(現職) イーザイ株式会社取締役(現職)
監査役 (社外)	やすだ まきこ 保田 真紀子	昭和19年3月10日	昭和48年 4月 昭和55年 5月 平成 9年 4月 平成12年 3月 平成18年 6月 平成22年 4月	弁護士登録 弁理士登録 協和特許法律事務所入所 保田法律特許事務所開設 第一東京弁護士会副会長 関東弁護士連合会常務理事 株式会社日本長期信用銀行 (現株式会社新生銀行)監査役 新生信託銀行株式会社監査役(現職) 当社監査役(現職)
監査役 (社外)	にしかわ もとよし 西川 元啓	昭和21年1月1日	昭和43年 4月 平成 9年 6月 平成13年 4月 平成15年 4月 平成15年 6月 平成18年 9月 平成19年 7月 平成21年 6月 平成22年 4月	八幡製鐵株式会社(現新日本製鐵株式会社)入社 以後 同社総務室長、法規室長、法規担当部長を経て 同社取締役 同社常務取締役 同社取締役 同社常任顧問(チーフリーガルカウンセラー) 株式会社損害保険ジャパン 業務監査・コンプライアンス委員会委員長 (現コンプライアンス委員会へ組織名称変更)(現職) 新日本製鐵株式会社顧問(現職) 日鉄エレクトロニクス株式会社監査役(現職) 当社監査役(現職)
常勤監査役	かどかわ あたう 角川 与宇	昭和22年6月28日	昭和45年 4月 平成12年 6月 平成14年 4月 平成14年 6月 平成17年 6月 平成19年 4月 平成21年 6月 平成22年 4月	日本火災海上保険株式会社 (現日本興亜損害保険株式会社)入社 以後 同社米州部長、総務部危機管理対応特命部長、 総務部長、総務部長兼総務部IR室長を経て 同社執行役員総務部長兼総務部IR室長 同社執行役員総務部長 同社取締役常務執行役員 同社取締役専務執行役員 同社代表取締役副社長執行役員 同社監査役 当社監査役(現職)
常勤監査役	はんた じろう 飯田 二郎	昭和24年12月15日	昭和49年 4月 平成15年10月 平成17年 7月 平成18年 6月 平成20年 4月 平成20年 6月 平成22年 4月	安田火災海上保険株式会社 (現株式会社損害保険ジャパン)入社 以後 同社東京業務部長、山形支店長、 株式会社ジャパン保険サービス出向を経て 同社理事株式会社ジャパン保険サービス出向 同社理事新潟支店長 同社常務執行役員中国本部長 同社常務執行役員 同社監査役 当社監査役(現職)

(注) 監査役のうち増田宏一、保田真紀子、西川元啓の3氏は、会社法第2条第16号に定める社外監査役です。

当社および子会社等の概況

NKSJグループは、当社(保険持株会社)、子会社72社および関連会社25社によって構成されており、損害保険事業および生命保険事業等を営んでいます。主なグループ会社は以下のとおりです。

〔事業系統図〕

(2010年7月1日現在)

損害保険事業

- ◎ 株式会社損害保険ジャパン
- ◎ 日本興亜損害保険株式会社
- ◎ そんぽ24損害保険株式会社
- ◎ セゾン自動車火災保険株式会社
- ◎ Sompo Japan Insurance Company of America<米国>
- ◎ Sompo Japan Insurance Company of Europe Limited<英国>
- ◎ NIPPONKOA Insurance Company (Europe) Limited<英国>
- ◎ NIPPONKOA Management Services (Europe) Limited<英国>
- ◎ Nippon Insurance Company of Europe Limited<英国>
- ◎ Sompo Japan Asia Holdings Pte. Ltd.<シンガポール>
- ◎ Sompo Japan Insurance (Singapore) Pte. Ltd.<シンガポール>
- ◎ Tenet Insurance Company Limited<シンガポール>
- ◎ Sompo Japan Insurance (China) Co., Ltd.<中国>
- ◎ NIPPONKOA Insurance Company (China) Limited<中国>
- ◎ Sompo Japan Insurance (Hong Kong) Company Limited<中国>
- ◎ NIPPONKOA Insurance Company (Asia) Limited<中国>
- ◎ Yasuda Seguros S.A.<ブラジル>
- ★ 日立キャピタル損害保険株式会社
- ★ Berjaya Sompo Insurance Berhad<マレーシア>
- ★ Universal Sompo General Insurance Company Limited<インド>
- ★ Maritima Seguros S.A.<ブラジル>
- ★ Maritima Saude Seguros S.A.<ブラジル>

生命保険事業

- ◎ 損保ジャパンひまわり生命保険株式会社
- ◎ 日本興亜生命保険株式会社
- ◎ 損保ジャパン・ディー・アイ・ワイ生命保険株式会社

その他の事業

- ◎ 損保ジャパンDC証券株式会社(確定拠出年金事業および投資信託販売事業)
- ◎ 株式会社全国訪問健康指導協会(疾病予防など、健康・介護に関する相談業務)
- ◎ 損保ジャパン・アセットマネジメント株式会社(投資顧問業務および投資信託委託業務)
- ★ 安田企業投資株式会社(投資事業組合の財産運用および管理業務)

(注) 各記号の意味は次のとおりです。 ◎:連結子会社 ★:持分法適用関連会社

(2010年7月1日現在)

関係会社の状況

会社名	本社所在地	設立年月日 または 出資年月日	資本金	主要な事業 の内容	当社が所有する 議決権の割合 (%)	当社子会社等が 所有する議決権 の割合(%)
(連結子会社)						
株式会社損害保険ジャパン	東京都新宿区	1944年 2月12日	70,000 百万円	損害保険事業	100.0	—
日本興亜損害保険株式会社	東京都千代田区	1944年 10月1日	91,200 百万円	損害保険事業	100.0	—
そんぼ24損害保険株式会社	東京都豊島区	1999年 12月6日	19,000 百万円	損害保険事業	—	100.0
セゾン自動車火災保険株式会社	東京都豊島区	1982年 9月22日	8,610 百万円	損害保険事業	—	85.6
損保ジャパン ひまわり生命保険株式会社	東京都新宿区	1981年 7月7日	17,250 百万円	生命保険事業	—	100.0
日本興亜生命保険株式会社	東京都中央区	1996年 8月8日	20,000 百万円	生命保険事業	—	100.0
損保ジャパン・ディー・アイ・ワイ 生命保険株式会社	東京都新宿区	1999年 4月23日	10,100 百万円	生命保険事業	—	90.0
損保ジャパンDC証券株式会社	東京都新宿区	1999年 5月10日	3,000 百万円	確定拠出年金 事業および投資 信託販売事業	—	100.0
株式会社全国訪問健康指導協会	東京都千代田区	1991年 4月12日	1,286 百万円	疾病予防など、 健康・介護に 関する相談業務	—	96.6
損保ジャパン・アセット マネジメント株式会社	東京都中央区	1986年 2月25日	1,550 百万円	投資顧問業務 および投資信託 委託業務	—	70.0
Sompo Japan Insurance Company of America	ニューヨーク (アメリカ)	1962年 8月9日	12,058 千米ドル	損害保険事業	—	100.0
Sompo Japan Insurance Company of Europe Limited	ロンドン (イギリス)	1993年 12月9日	128,700 千英ポンド	損害保険事業	—	100.0
NIPPONKOA Insurance Company (Europe) Limited	ロンドン (イギリス)	1977年 10月13日	20,000 千英ポンド	損害保険事業	—	100.0
NIPPONKOA Management Services (Europe) Limited	ロンドン (イギリス)	2002年 7月4日	10 千英ポンド	損害保険事業	—	100.0
Nippon Insurance Company of Europe Limited	ロンドン (イギリス)	1974年 7月1日	15,000 千英ポンド	損害保険事業	—	100.0

関係会社の状況(つづき)

会社名	本社所在地	設立年月日 または 出資年月日	資本金	主要な事業 の内容	当社が所有する 議決権の割合 (%)	当社子会社等が 所有する議決権 の割合(%)
Sompo Japan Asia Holdings Pte. Ltd.	シンガポール (シンガポール)	2008年 9月5日	141,544 千シンガポールドル	損害保険事業	—	100.0
Sompo Japan Insurance (Singapore) Pte. Ltd.	シンガポール (シンガポール)	1989年 12月14日	34,600 千シンガポールドル	損害保険事業	—	100.0
Tenet Insurance Company Limited	シンガポール (シンガポール)	1957年 5月8日	44,660 千シンガポールドル	損害保険事業	—	100.0
Sompo Japan Insurance (China) Co., Ltd.	大連 (中国)	2005年 6月1日	500,000 千人民元	損害保険事業	—	100.0
NIPPONKOA Insurance Company (China) Limited	深圳 (中国)	2009年 6月19日	300,000 千人民元	損害保険事業	—	100.0
Sompo Japan Insurance (Hong Kong) Company Limited	香港 (中国)	1977年 3月25日	22,270 千香港ドル	損害保険事業	—	97.8
NIPPONKOA Insurance Company (Asia) Limited	香港 (中国)	1991年 2月20日	50,000 千香港ドル	損害保険事業	—	90.0
Yasuda Seguros S.A.	サンパウロ (ブラジル)	1958年 9月22日	443,573 千リアル	損害保険事業	—	99.9
(持分法適用関連会社)						
日立キャピタル損害保険株式会社	東京都千代田区	1994年 6月21日	6,200 百万円	損害保険事業	—	20.6
安田企業投資株式会社	東京都千代田区	1996年 12月17日	400 百万円	投資事業組合の 財産運用および 管理業務	—	50.0
Berjaya Sompo Insurance Berhad	クアラルンプール (マレーシア)	2007年 1月22日	118,000 千リンギット	損害保険事業	—	30.0
Universal Sompo General Insurance Company Limited	ムンバイ (インド)	2007年 10月8日	1,500,000 千ルピー	損害保険事業	—	26.0
Maritima Seguros S.A.	サンパウロ (ブラジル)	1943年 10月8日	385,499 千リアル	損害保険事業	—	50.0
Maritima Saude Seguros S.A.	サンパウロ (ブラジル)	2001年 6月12日	54,107 千リアル	損害保険事業	—	100.0

※「子会社等」とは、保険業法および保険業法施行令に定める子会社、子法人等および関連法人等を指します。

NKSJホールディングスの現状2010

2010年7月

NKSJ
HOLDINGS

NKSJホールディングス株式会社
〒160-8338 東京都新宿区西新宿1-26-1 Tel.03-3349-3000
<http://www.nksj-hd.com/>



NK:E7-19-0131

(99LG5469) 202384 Ver.1.00